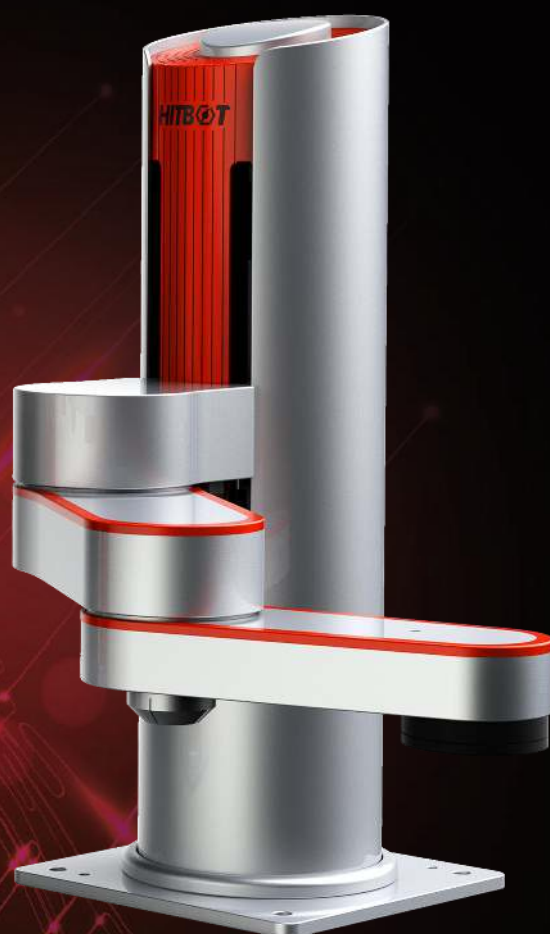


产品手册

领先的轻量型协作机械臂提供商

主营：工业机器人 / 协作机器人 / 电动夹爪 / 电缸模组



慧灵科技（深圳）有限公司
Huiling-tech Robotic Co., LTD

Z-Arm 1632



协作机械臂Z-Arm 1632

领先的轻量型协作机械臂提供商

更小体积， 高精度

可以在狭小的空间灵活作业

简单的操作， 多样的功能

手动示教， 简单易用， 支持二次开发

更低廉的价格， 更安全的操作

更小体积的 Z-Arm

让你的创作最大化。

/高精度/

重复定位精度
 $\pm 0.01\text{mm}$

/高速度/

1017mm/s

/大负载/

1kg

/大臂展/

J1 轴 160mm
J2 轴 160mm

/大范围/

J1 轴 $\pm 90^\circ$
J2 轴 $\pm 143^\circ$
Z 轴 行程 160mm
R轴旋转范围 $\pm 180^\circ$

/高性价比/

工业级品质
消费级价格

/协作方式/

人机协作

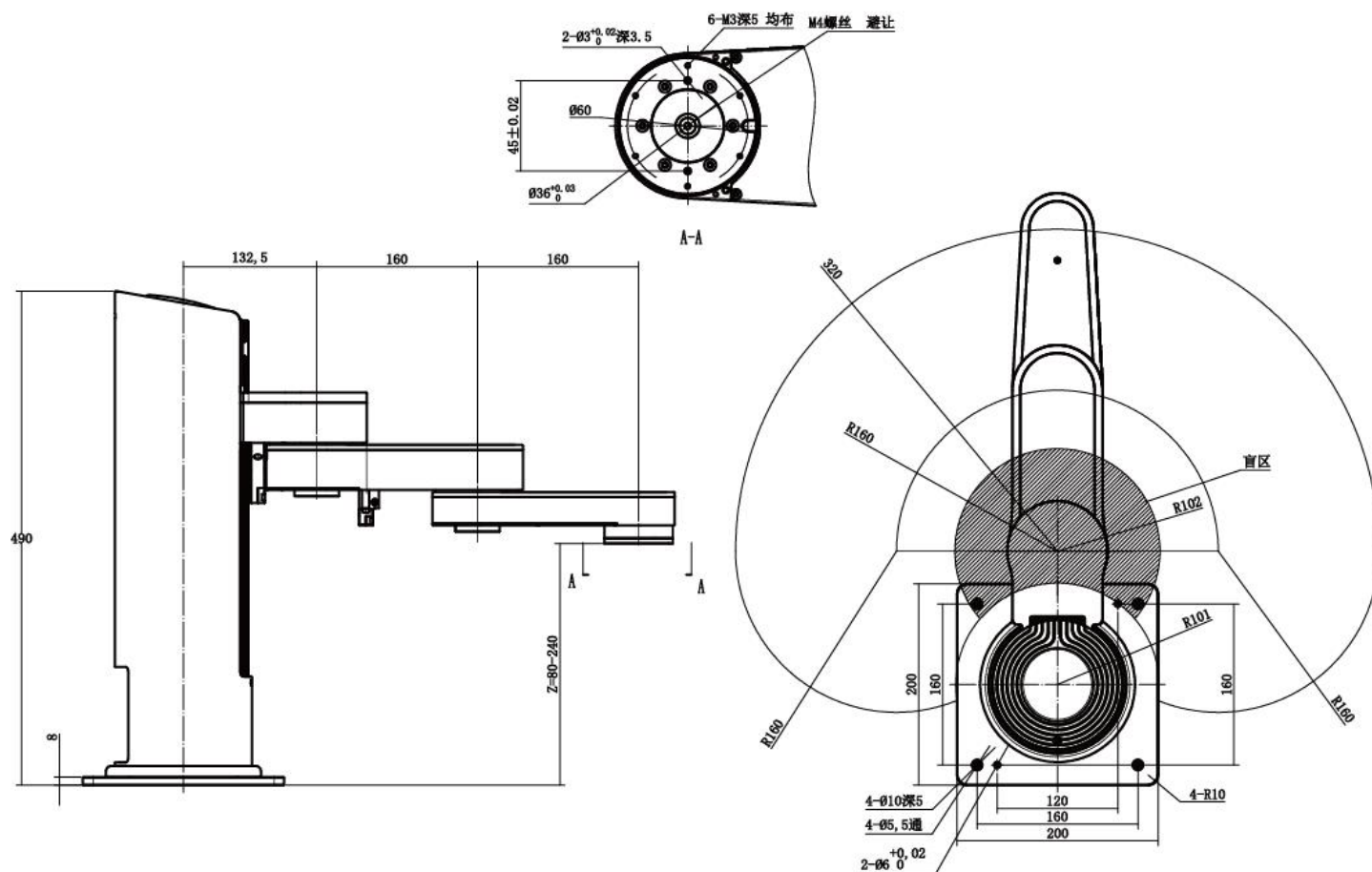
/通信方式/

Wi-fi
Ethernet

使用方法



运动范围与尺寸图



型号规格表

参数			型号
			Z-Arm 1632C 协作型
基本信息	1轴	臂长	160mm
		旋转角度	±90°
	2轴	臂长	160mm
		旋转角度	±143°
	Z轴	行程	160mm
	R轴	旋转范围	±1080°
线速度			1017mm/s（负载0.5kg）
重复定位精度			±0.02mm
标准负载			0.5kg
最大负载			1kg
自由度			4
电源			220V/110V 50–60Hz 适配至24V DC
通讯			Wifi/Ethernet
可拓展性			内置集成运动控制器 提供24个I/O口
I/O口	数字量输入（隔离）		9+ 3
	数字量输出（隔离）		9+ 3
	模拟量输入（4-20mA）		/
	模拟量输出（4-20mA）		/
整机高度			490mm
主机重量			约11kg
底座安装尺寸	底座外形尺寸		200mm*200mm*8mm
	底座固定孔位间距		160mm*160mm 配4个M5*12螺丝
碰撞检测			√
拖动示教			√



HITBOT

慧灵科技(深圳)有限公司
Huiling-tech Robotic Co.,Ltd

电话 0755-36382405
邮箱 hitbot@hitbot.cc
网址 www.hitbot.cc
地址 广东省深圳市宝安区西乡街道南昌社区航城大道
华丰国际机器人产业园B栋六层601-605

